

# Van acuut naar electief



# Inleiding

Voorstellen

Een geslaagd project → Best Practice

Terug kijken → welke lessen zijn geleerd


Vooruit kijken → nu begint het

A thin green curved line starting from the top left and pointing towards the word "Start".

# Start

- Aanleiding
- Quicksan januari 2009
- Knelpunten

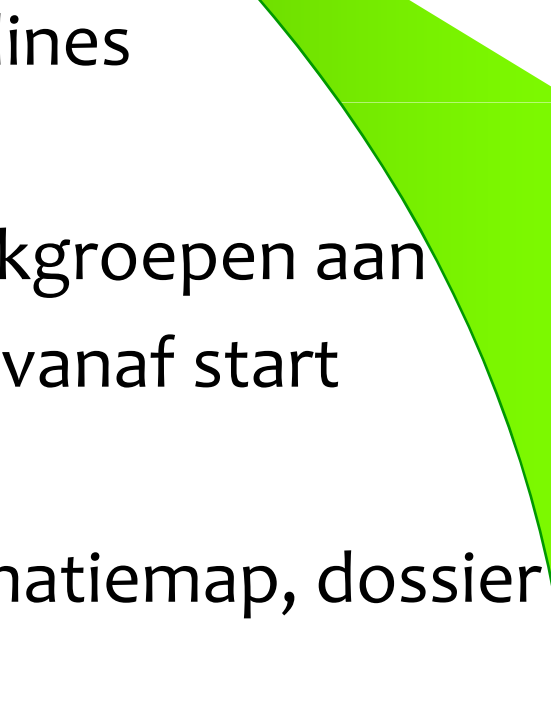
Doelstelling: Vanaf 1 oktober 2009 is een zorgtraject geïmplementeerd dat gericht is op een voor de patiënt en familie helder zorgpad gericht op terugkeer naar de prefractuur woonomgeving

A large, bright green curved shape that starts from the right side and curves upwards and to the left, pointing towards the word "Start".

# Terugkijken: wat ging goed

- Samenwerking in stuur- en werkgroepen
- Ontwikkeling transmurale dossier
- Ontwikkeling patiëntenvoorlichting
- Kwaliteit omhoog
- Ligduur omlaag

# Het proces

- Brede stuurgroep → alle disciplines
  - Verwachtingen
  - Stuurgroepleden stuurden werkgroepen aan
  - Participatie ketenzorgpartners vanaf start
  - Inzet
  - Producten: fysiokaarten, informatiemap, dossier
  - Film
- 

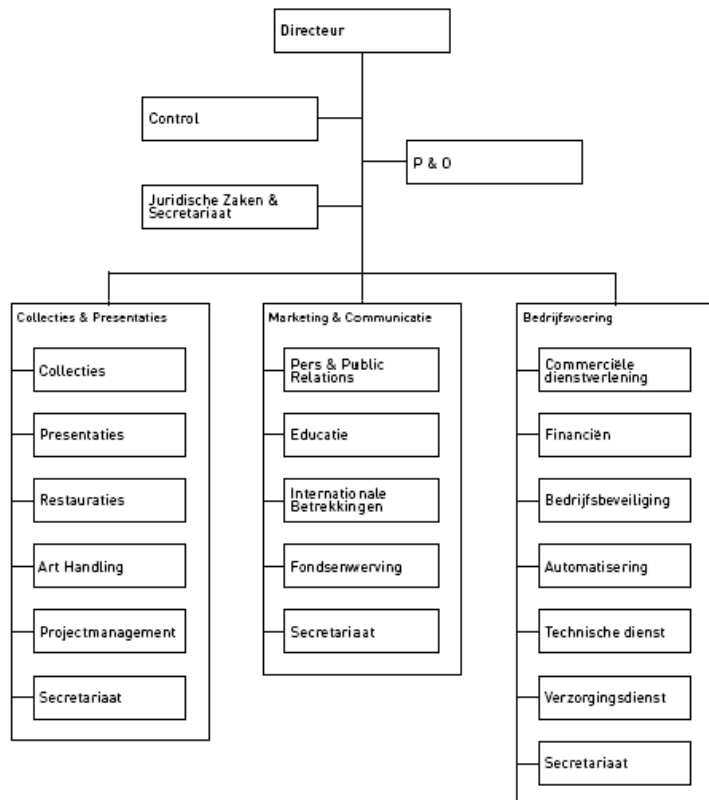
# Verwachtingen management

- Film
- Patiënteninformatiemap
- Gesprekken
  - Rol transferverpleegkundige
  - Rol transmurale dossier
- Fysiotherapiekaarten

# Terugkijken: wat is moeilijk

- Verwachtingen uitspreken én vastleggen
- Omgangsvormen en aanspreken
- Rol van de artsen
  
- Meten bij alle betrokken organisaties → transparantie
- Vasthouden aan de doelstellingen

# Verschillende organisaties



- Structuur
- Cultuur
- Visies op ketenzorg
- Optimalisatie nodig in alle organisaties
- Wie praat met wie tussen organisaties

# Borging



- Het begint pas als het zorgprogramma klaar is
- PDCA
- Hoe blijft iedereen betrokken
- Spreken we elkaar aan? Waarop?
- Wat vindt de patiënt?

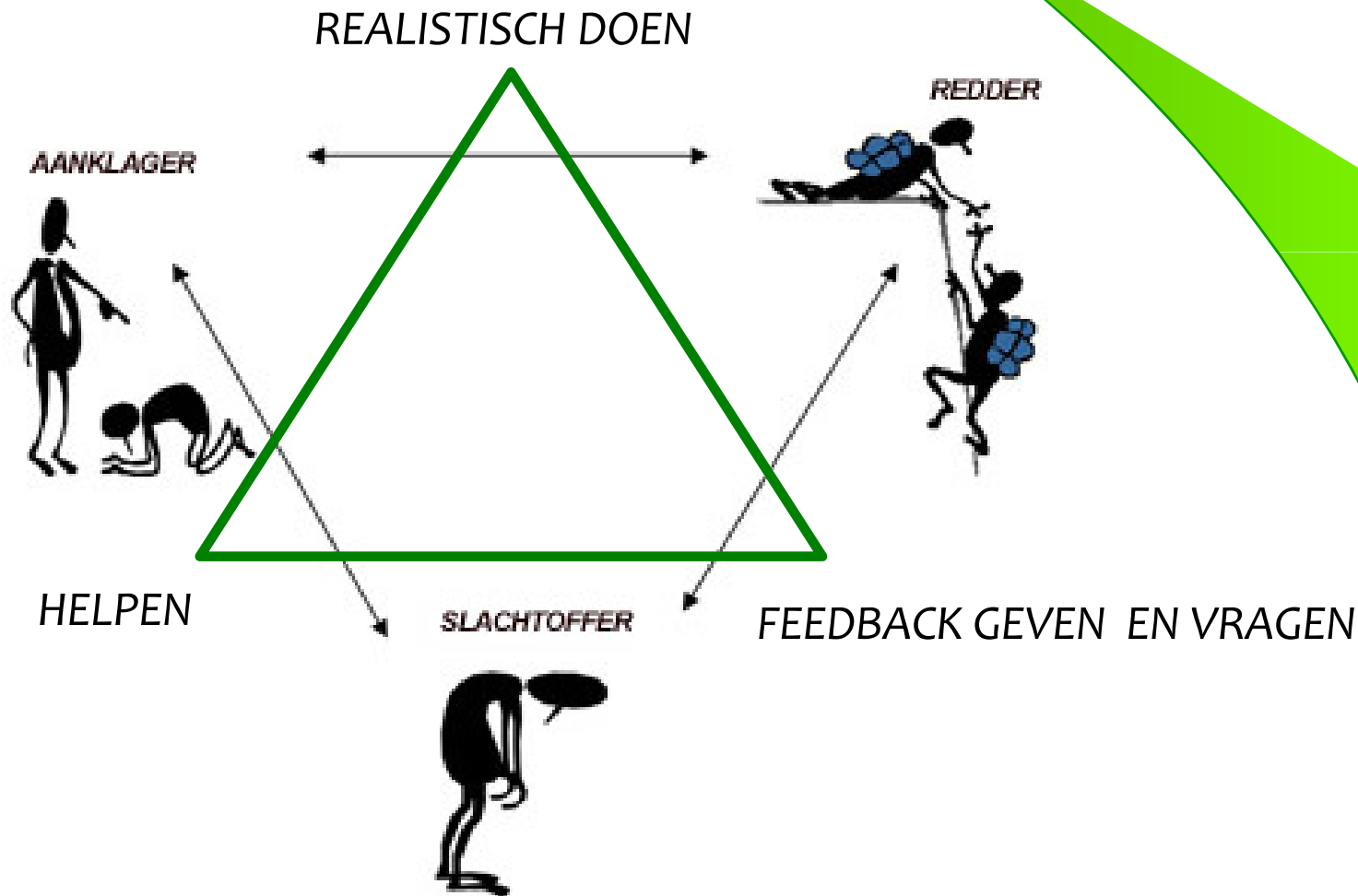
# Een gewaarschuwd mens..

- Draagvlak creëren door álle stuurgroepleden
- Niet afhankelijk worden van enkele personen
- Bewaken continuïteit in de stuurgroep
- Aanspreken op afspraken

***Vieren***



# Ontwijk de dramadriehoek



ALS **DISNEY** DE  
BAAS WAS IN UW  
**ZIEKENHUIS**

# Hoffelijkheidsparadox

Efficiency van  
de afdeling staat voorop



Interne focus



Territoriumgedrag



Vechten om mensen  
en middelen



**Algehele inefficiency**

Hoffelijkheid en  
service staan voorop



Externe focus



Ontvankelijkheid



Mensen en middelen  
delen



**Algehele efficiency**

# Discussie



ijssel land  
ziekenhuis  
*dichtbij-deskundig-betrouwbaar*

