

Meten is weten

ook

bij collum care

Presentatie door
Leny Blonk nurse practitioner orthopedie
Alysis zorggroep

Meten een dagelijkse bezigheid



Leveren van maatwerk

Meten een dagelijkse bezigheid



Om ons behaaglijk te voelen

Meten een dagelijkse bezigheid



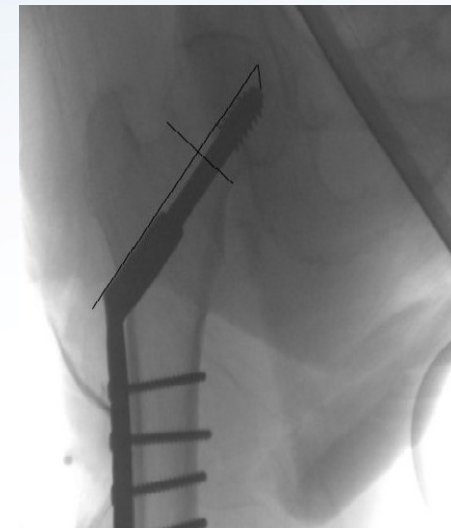
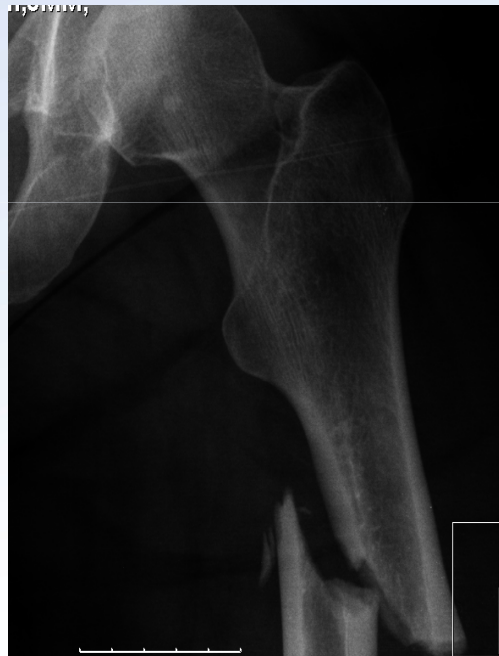
Voor een passende out fit

Meten dagelijkse bezigheid



Voor een juiste partnerkeuze

Ook in het ziekenhuis in ons dagelijks werk



**Om diagnose te stellen +
passend beleid af te spreken**

Ook in ons dagelijks werk



SNAO

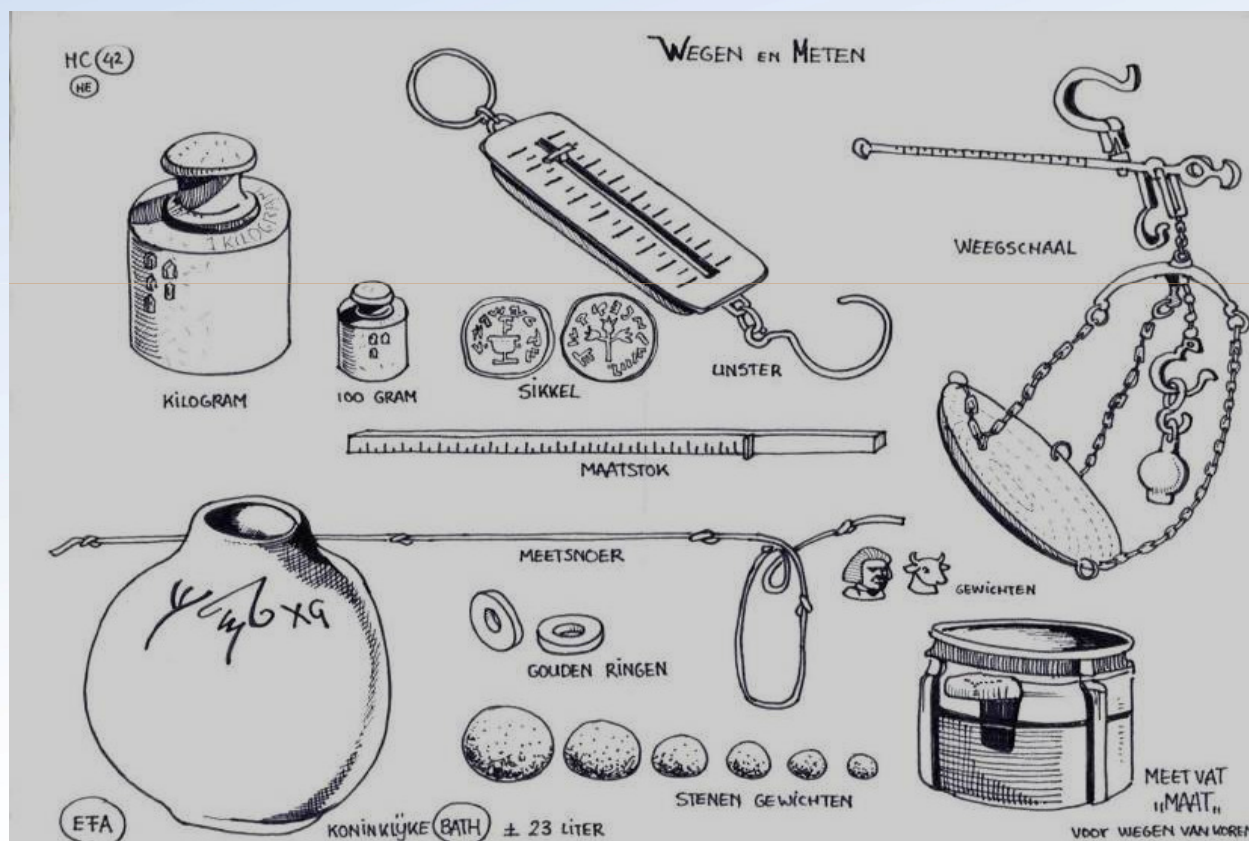
Short Nutritional Assessment Questionnaire

• Bent u onbedoeld afgevallen? Meer dan 6 kg in de laatste 6 maanden Meer dan 3 kg in de afgelopen maand	● ● ● ● ●
• Had u de afgelopen maand een verminderde eetlust?	●
• Heeft u de afgelopen maand drinkvoeding of sondevoeding gebruikt?	●

● geen actie
● ● 2 x per dag een tussenmaaltijd
● ● ● 2 x per dag een tussenmaaltijd en behandeling van een diëtist

**Om diagnose te stellen +
passend beleid af te spreken**

Al van oudsher wordt er in de zorg gemeten

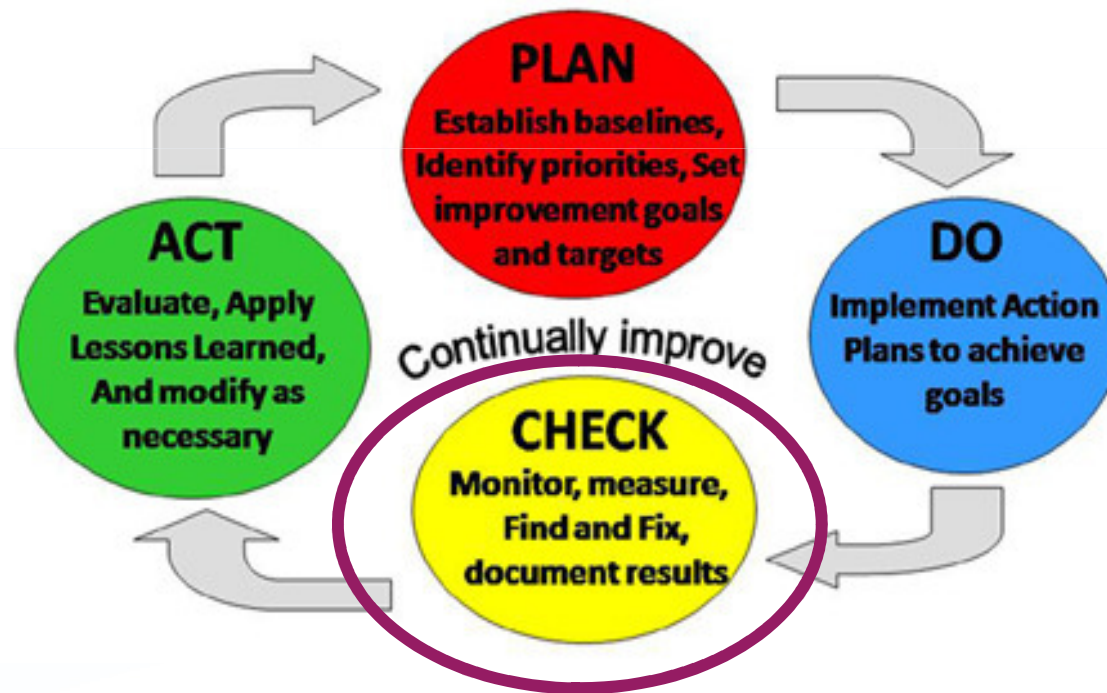


Waarom meten in de zorg?

- Om inzicht te krijgen
- Om zorg **op maat** te leveren
- Om effect interventies te meten
- Om tussentijds te evalueren
- Om zorg en beleid (bij) te sturen



1. Op individueel patiënten niveau:
the best practice?
2. Op overkoepelend patiënten niveau:
van idee tot succes?



Collum care Alysis zorggroep

- In samenwerking met Biomet



Biomet Collum Care®

- Interviews begin 2008
- Samenstelling stuur- en werkgroepen
- Ontwikkelen zorgprogramma en protocol(len)
 - *Sept 2008-mei 2009*
- Scholing/implementatie
 - *Voorjaar 2009*
- Collum care operationeel
 - *18 mei 2009*

Doelen collum care project

- Multidisciplinair zorgpad standaardiseren en stroomlijnen
- Opnameduur ziekenhuis verkorten
- Verbetering informatie aan de patiënt en zijn/haar familie
- Goede samenwerking met revalidatie-units



Collum care voor- en nameting waarom?/meerwaarde?

- Doelen bereikt?
- Effectiviteit collum care inzichtelijk maken
- Wat doet collum care met de patiënt?
- Wat vindt de patiënt/familie van collum care?
- Werkt theorie in de praktijk?
- Bijstelling nodig?



Uitvoering meting

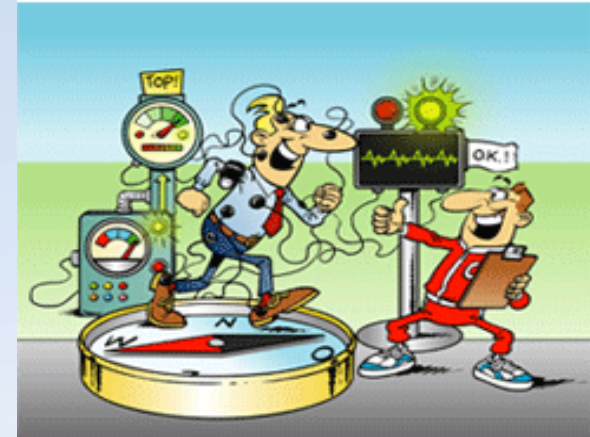
- Voormeting: najaar 2008 bij 40 patiënten voor invoering collum care
- Nameting: najaar 2009 bij 40 patiënten na invoering collum care



Uitvoering meting

Demografische en medische gegevens:

- Geslacht, leeftijd
- Comorbiditeit. *Meetinstrument:*
 - **Charlson index**
- Woonsituatie voor opname
- Mobiliteit/ADL voor opname en 6 weken postoperatief
Meetinstrumenten:
 - **Barthel Index**
 - **FAC (Functional Ambulation Categories)**
 - **TUG (Time Up and Go)**
- Voedingstoestand bij opname en 6 weken postoperatief
Meetinstrumenten:
 - **SNAQ vragenlijst (Short Nutritional Assessment Questionnaire)***
 - **Handknijpkrachtmeting**



* Wordt standaard afgenomen bij opname

Uitvoering meting



Fractuur-, en operatiegegevens:

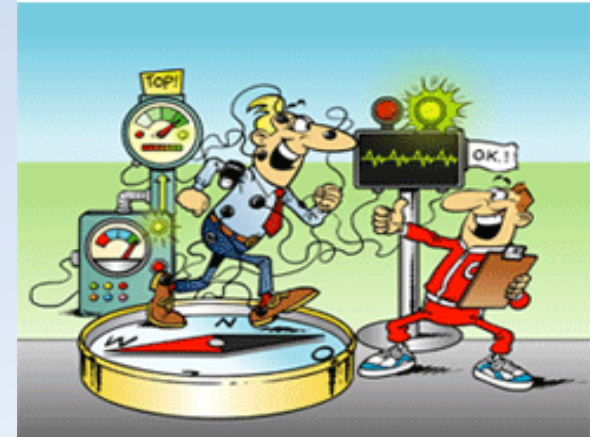
- Datum val, datum OK, tijd tussen opname en OK
- Soort fractuur
- Toegepaste operatietechniek (DHS, Gamma-nail etc.)
- Nabehandeling: belast/onbelast

Opname- en ontslaggegevens:

- Complicaties tijdens opname ziekenhuis
- Antidecubitus matras; zo ja, welke opnamedag
- Delier. *Meetinstrumenten:*
 - **GFI (Groninger Frailty Indicator)***
 - **DOS (Delirium Observatie Screening)***
- Ligduur ziekenhuis
- Ontslagen uit ziekenhuis naar....

* Wordt standaard afgenomen bij of tijdens opname

Uitvoering meting



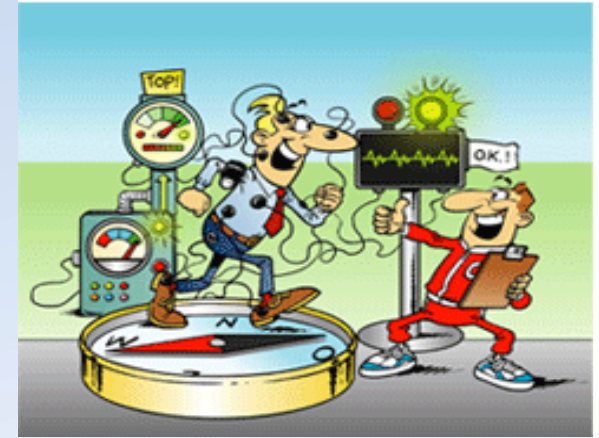
Postklinische gegevens:

- Complicaties na ontslag ziekenhuis
- Totale duur fysiotherapie
- Pijn score 6 weken postoperatief. *Meetinstrument:*
 - **VAS (Visual Analoge Scale)***
- Quality of life 6 weken postoperatief. *Meetinstrument:*
 - **SF 12 (RAND 12-Item Health Survey)**
- Tevredenheid patiënt 6 weken postoperatief.
Meetinstrument:
 - **Zelf ontworpen vragenlijst** (betrouwbaarheid en validiteit niet onderzocht)

* Wordt standaard afgenomen bij policonrole

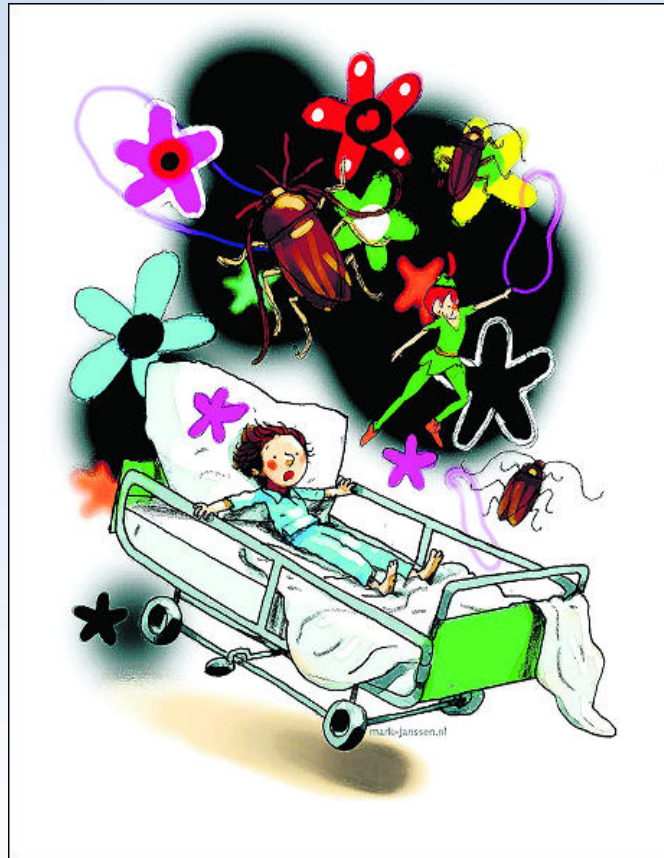
Uitvoering meting

- Gegevens geanalyseerd met SPSS
- Verwerkt in rapport met conclusies en aanbevelingen
- Verspreiding rapport
- Bespreking rapport
- Bijstelling afspraken en nieuwe afspraken
- Aanpassing protocol



Enkele conclusies rapport

Kwetsbare patiëntenpopulatie gevoelig voor complicaties



Delier



UWI



Decubitus

Enkele conclusies rapport

- Kortere opnameduur (14,3 dgn naar 10,7 dgn)
- Niet meer complicaties door verkorting opnameduur
- Minder decubitus en minder ernstige decubitus
- Patiënt/familie erg tevreden over informatie
- Significante toename kwaliteit van leven



Enkele conclusies rapport

- 24-uurs norm blijft een aandachtspunt
- Delier screening (afname GFI/DOS) blijft aandachtspunt
- Veel patiënten (30 -40%) 6 weken postop SNAQ score ≥ 2



Enkele aanbevelingen rapport

- Stringent volgen delier protocol
- Stringent opvolgen criteria MC-plaatsing
- Bijstelling pijnmedicatie
- Revalidatie in revalidatie unit aanbevelen bij patiënt/familie
- SNAQ screening standaard bij policontrôle
- Aanstelling nurse practitioner geriatrische traumatologie
- Blijven meten!



Voordelen meten

- Patiënt wordt er beter van
- Meer patiëntentevredenheid
- Besluiten baseren op (harde) cijfers
- Inzicht werkt motiverend
- Inzicht stimuleert betrokken medewerkers tot actie/verbetering
- Maakt evaluatie mogelijk
- Collum care patiënten > voorspelbaar > planbaar



Nadelen meten

Kost tijd!!

Maar.....ook tijdwinst!!

Aandachtspunten

1. Zorg voor voldoende power, voldoende grote onderzoekspopulatie
2. Meet in de hele keten. Kwaliteit is zo sterk als de zwakste schakel



Collum care + meten =

beter voor de patiënt + de organisatie



Zijn er nog vragen?